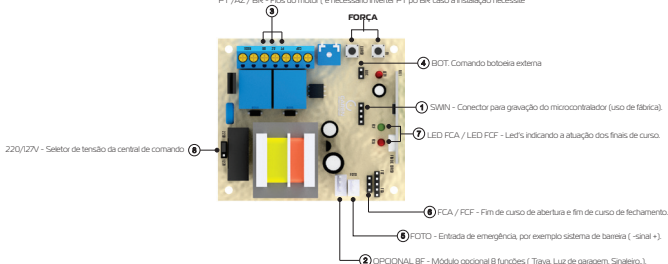


PLACA: CLASSIC

Aplicação: motores monofásicos até 1/4

CXXXXX
Rev.00
04/2021

PT /AZ / BR - Fios do motor (é necessário inverter PT po BR caso a instalação necessite



Características

- Aplicação: motores monofásicos de 1/4HP até 3/4HP;
- Varistor e fusível de proteção: atua em caso de descarga atmosférica e sobre carga;
- Programação independente de transmissor e curso;
- Transformador de 80mA;
- Entrada para foto célula com conector polarizado: evita ligações invertidas;
- Proteções nas entradas de fim de curso e botoeira: menor risco de queima do microcontrolador;
- Saída para placa BF: agrega as funções de luz de garagem, trava magnética e sinaleiro;
- Freio eletrônico: com opção para habilitar e desabilitar a função.

Ajustar a Força

Desligue a central da rede elétrica e espere alguns segundos. Ligue a central na rede elétrica novamente enquanto mantem pressionados simultaneamente os dois botões (TX e CURSO). Libere os botões quando o led permanecer aceso. O botão TX (-) diminui o nível. O botão CURSO (+) aumenta o nível conforme a tabela abaixo:

-		Botão TX		FORÇA						Botão CURSO		+	
1	2	3	4	5	6	7	8	9	10	NÍVEL	FORÇA		
100%	20%	30%	40%	50%	60%	70%	80%	90%	100%				
Freio Eletrônico Desligado	Freio Eletrônico Ligado	Freio Eletrônico Ligado	Freio Eletrônico Ligado	Freio Eletrônico Ligado	Freio Eletrônico Ligado	Freio Eletrônico Ligado	Freio Eletrônico Ligado	Freio Eletrônico Ligado	Freio Eletrônico Ligado	Freio Eletrônico Ligado	FREIO		

Para verificar a condição da função, retire a alimentação da central, espere alguns segundos e volte a ligar na rede elétrica. Verifique o led durante a inicialização: número de piscadas é igual ao nível de freio .

Rampa e Fococélula

Com o potenciômetro todo no sentido anti-horário a rampa fica desabilitada. Lembrando que na abertura a rampa será menor que no fechamento. Para verificar o sentido de fechamento, acione a foto célula, onde somente durante o fechamento o portão irá reverter o sentido. Para inverter o sentido inverta o conector do fim de curso e altere as posições entre os fios preto e branco do motor.

Programação do transmissor (controle remoto)

Pressione e solte o botão TX da central. O LED irá piscar e permanecer aceso. Pressione e solte o botão do controle remoto desejado. O LED irá piscar por alguns segundos. Enquanto o LED está piscando, pressione novamente o botão TX da central para confirmar o cadastro. O controle remoto será descartado caso este procedimento não seja confirmado, permanecendo o LED aceso. Após a programação dos controles remotos necessários, aguarde 8 segundos ou pressione o botão TX da central enquanto o LED estiver aceso.

Para apagar toda a memória

Pressione e solte o botão TX da central. O LED irá piscar e permanecer aceso. Mantenha pressionado o botão TX da central até que o LED comece a piscar rapidamente. Quando o LED ficar aceso indica que a memória está vazia, pressione o botão TX ou aguarde o LED apagar.

Programação do Tempo de Abertura / Fechamento (CURSO)

Com a rampa habilitada, é obrigatório fazer a programação do curso do portão. Pressione o botão CURSO , o LED deverá ficar aceso durante todo o processo de aprendizado. Acione o botão programado do TX para realizar o fechamento completo do portão (até o fim de curso de fechamento). Acione novamente o TX para realizar a abertura completa do portão (até o fim do curso de abertura). Ao pressionar novamente o TX, o portão deve realizar o fechamento completo (ao encontrar o fim de curso o LED piscará 3 vezes demonstrando o fim da programação e ficará apagado).

Ajuste de pausa (fechamento automático): com o portão parado, pressione e solte o botão CURSO. Em seguida, mantenha pressionado o botão TX. O led piscará indicando a contagem em segundos para o tempo de pausa. Para apagar o tempo de pausa pressione e solte o botão CURSO com o portão parado e, em seguida, pressione e solte o botão TX.

TERMO DE GARANTIA

O equipamento de fabricação GAREN AUTOMAÇÃO S/A, localizada na rua São Paulo, 760, Vila Araceli, Garça-SP, CNPJ: 13.246.724/0001-61, IE: 315.029.838-119 adquirido por Vs., foi testado e aprovado pelos departamentos de Engenharia, Qualidade e Produção. Garantimos este produto contra defeito de projeto, fabricação e montagem e/ou solidariamente em decorrência de vícios de qualidade do material que o torne inadequado ou impróprio ao consumo a que se destinam pelo prazo legal de **90 (noventa) dias** a contar da data de aquisição, desde que observadas às orientações de instalação, utilização e cuidados descritos no manual. Em caso de defeito, no período de garantia, nossa responsabilidade é restrita ao conserto ou substituição do aparelho.

Por respeito ao consumidor e consequência da credibilidade e da confiança depositada em nossos produtos, acrescentamos ao prazo legal 275 dias, totalizando 1 (um) ano contado a partir da data de aquisição comprovada. Neste período adicional de **275 dias**, somente serão cobradas as visitas e o transporte. Em localidades onde não existe assistência técnica autorizada, as despesas de transporte do aparelho e/ou técnico são de responsabilidade do consumidor. A substituição ou conserto do equipamento, não torna o prazo de garantia prorrogado.

Esta garantia perde seu efeito caso o produto não seja utilizado em condições normais; não seja empregado ao que se destina; sofra quaisquer danos provocados por acidentes ou agentes da natureza como raios, inundações, desabamentos, etc.; seja instalado em rede elétrica inadequada ou em desacordo com as instruções do manual técnico; sofra danos provocados por acessórios ou equipamentos instalados no produto.

Recomendações

Recomendamos a instalação e manutenção do equipamento através de serviço técnico autorizado. Apenas ele está habilitado a abrir, remover, substituir peças ou componentes, bem como reparar defeitos cobertos pela garantia. A instalação e reparos executados por pessoas não autorizadas implicarão na exclusão automática da garantia.

Comprador: _____

Endereço: _____

Cidade: _____ CEP: _____

Revendedor: _____

Data da Compra: _____ Fone: _____

Identificação do produto: _____

Distribuidor autorizado:

Garen Automação S/A
CNPJ: 13.246.724/0001-61
Rua São Paulo, 760 - Vila Araceli
CEP: 17400-000 - Garça - São Paulo - Brasil
garen.com.br

IND. BRASILEIRA
 **FEITO NO BRASIL
HECHO EN BRASIL
MADE IN BRAZIL**