

Leia antes de Instalar  
leer antes de instalar

# LIMIT - LINE

## ALARME ANTI- INTRUSÃO PERIMETRAL

*alarma anti intrusión perimetral*

# LIMIT - LINE

## GA - 020

Detector infravermelho de feixe único  
*Detector Infrarrojo de haz único*

## GUIA DE INSTALAÇÃO

*Guía de instalación*



[garen.com.br](http://garen.com.br)



Made in China

### Importado/Distribuído:

Garen Automação S/A  
Indústria Brasileira - CNPJ: 13.246.724/0001-61  
Rua São Paulo, 760 - Vila Araceli  
CEP: 17400-000 - Garça - São Paulo - Brasil

  
**GAREN**  
PODE CONFIAR

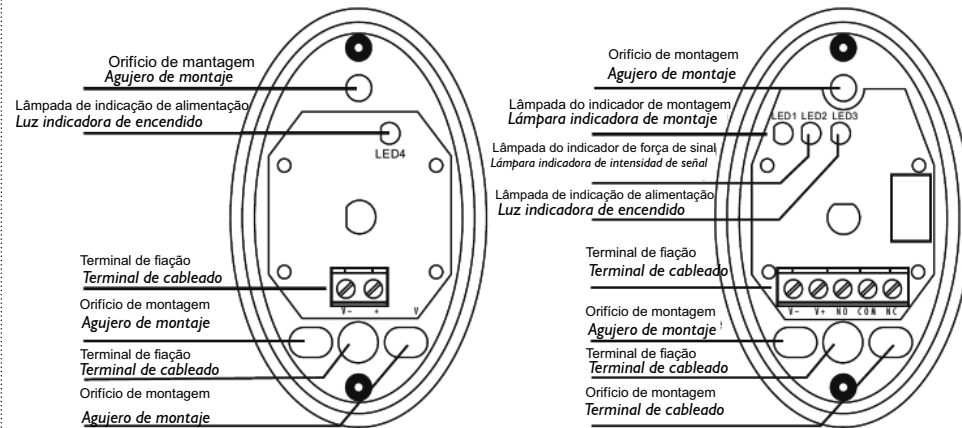
## BREVE INTRODUÇÃO

Detector infravermelho ativo de intrusão de feixe único com circuito de controle AGC embutido. Pode efetivamente impedir a luz solar. Estrutura bonita. Tamanho pequeno, fácil de instalar, totalmente à prova de chuva e design a prova de traça. Pode ser amplamente utilizado para sistema de controle de acesso, parque de estacionamento, parede de vedação, porta e janela, varanda, garagem, passagem e outros locais.

*Detector de intrusión de haz único infrarrojo activo con circuito de control AGC incorporado. Puede prevenir efectivamente la luz solar. Hermosa estructura Tamaño pequeño, fácil de instalar, diseño totalmente impermeable y resistente a la polilla. Puede ser ampliamente utilizado para el sistema de control de acceso, estacionamiento. Muro de cerco, puerta y ventana, balcón, garaje, pasaje y otros lugares.*

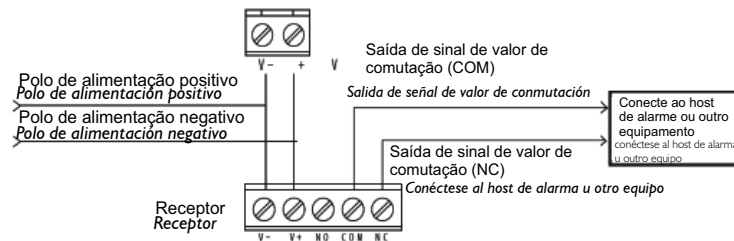
## I - DESENHO ESTRUTURAL

Diseño estructural



## II - DIAGRAMA DE FIAÇÃO

Diseño estructural



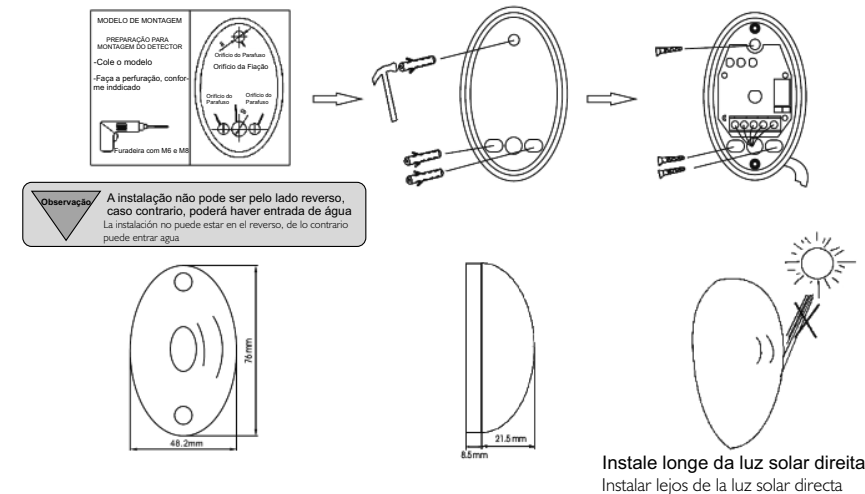
**OBSERVAÇÃO** Para garantir a estabilidade do detector, não utilize fonte de alimentação de comutação não linear inferior.  
 Para garantizar la estabilidad del detector, no utilice una fuente de alimentación de conmutación no lineal más baja.

## II - INSTRUÇÃO DE INSTALAÇÃO

Instrucciones para instalación

A altura ideal de instalação deve ser superior a 20m. O produto deve estar na vertical ao ser instalado e garantir que o transmissor e o receptor estejam no mesmo nível. LED 3 e LED 4 são lâmpadas indicadoras de energia. LED 1 é uma lâmpada indicadora de alarme, LED 2 é uma lâmpada indicadora de intensidade do sinal (o LED 2 aceso indica que o ajuste está concluído). Nota: como a potência de transmissão deste produto é grande, o sinal será muito forte se o transmissor estiver muito próximo do receptor, portanto faça uma distância de pelo menos 1 metro entre o transmissor e o receptor e tente novamente. Quando a distância de instalação estiver muito próxima, remova a lente espectral para aumentar a sensibilidade.

*La altura de instalación ideal debe ser superior a 20 m. El producto debe estar en posición vertical cuando está instalado y asegurarse de que el transmisor y el receptor estén al mismo nivel. LED 3 y LED 4 son lámparas indicadoras de energía. El LED 1 es una lámpara indicadora de alarma, el LED 2 es una lámpara indicadora de intensidad de señal (el LED 2 encendido indica que la configuración está completa). Nota: como la potencia de transmisión de este producto es grande, la señal será muy fuerte si el transmisor está muy cerca del receptor, por lo tanto, haga una distancia de al menos 1 metro entre el transmisor y el receptor e intente nuevamente. Cuando la distancia de instalación es demasiado corta, retire la lente espectral para aumentar la sensibilidad.*



## IV - PARÂMETROS TÉCNICOS

Parámetros técnicos

Fonte de Alimentação Fuente de Alimentación	CC 10,5 V ~24V / 0,5A
Corrente máxima de alarme ou outro equipamento Corriente máxima	TX: Mpx. 15ma RX: Máx.30ma
Fonte ótica Fuente óptica	Pulso infravermelho Pulso infrarrojo
Comprimento de onda infravermelha Longitud de onda infrarroja	940nm
Frequência de transmissão infravermelha Frecuencia de transmisión infrarroja	1,92 KHz
Velocidade de resposta Velocidad de respuesta	50ms
Tempo de saída de alarme Tiempo de salida de alarma	≤ 1 segundo
Modo de deteção Modo de detección	Bloqueio de feixe infravermelho Bloque de haz de infrarrojo
Ângulo de infravermelho Ángulo infrarrojo	< ± 10°
Distância de infravermelho Distancia de infrarrojo	≤ 20
Capacidade de contato do relé Capacidad de contacto de relé	CA,CC 30V, Máx. 0,5A
Ambiente de trabalho Ambiente de trabajo	Temperatura: - 25° C ~ 55° Umidade : RH 95% Temperatura : - 25° C ~ 55° Humedad : RH 95%
Dimensão de produto Dimensión del producto	76x48,2x30(mm)