

Leia antes de Instalar

PORTA DESIZANTE DOMÉSTICA

Manual de Instalação



CASA 2

P O R T A D E S L I Z A N T E D O M É S T I C A



GAREN
PODE CONFIAR

Índice

Característica do produto	2
Aplicação	2
Parâmetro técnico	2
Introdução às peças de reposição	3-4
Instalação	5
Aplicação do suporte de montagem	6
Instalação do conector da correia	6
Instalação do Mecanismo 1 (Suporte de Utilização)	7-11
Instalação do Mecanismo 2 (Montagem superior)	12-14
Ajuste de dados	15-16
Configuração do botão sem fio	17
Modo do controle remoto	17
Introdução ao terminal	18
Análise e solução de problemas	18

► **CARACTERÍSTICAS DO PRODUTO**

1. Fácil de instalar, sem alterar a estrutura da porta existente.
2. Tamanho compacto, boa aparência e desenho moderno.
3. O sistema pode ser aplicado com sensor, controle remoto, botão, interruptor para animais de estimação, fotocélula, leitor de cartões, bloqueio etc.
4. Os modos de janela e de porta podem ser alternados arbitrariamente.
5. O módulo de 433,92 Hz pode ser adequado para casas inteligentes.

► **APLICAÇÃO**

- A. Porta da cozinha e varanda.
- B. Escritório, frente de loja e corredor.

► **PARÂMETROS TÉCNICOS**

1x80Kg	Peso máximo da porta (individual)Peso máximo
Máx. 1,2m	Largura da folha da portaCor
100~410mm/s (Ajustável)	Velocidade de abertura
120~220mm/s (Ajustável)	Velocidade de fechamento
24V, 40W, 3000rpm	Detalhes do motorMedição do produto
0-20s	Voltagem
-10C°~70C°	Temperatura de operação
2,2m, 3m (Opcional)	Comprimento do trilho

► Introdução às peças de reposição

Cobertura



Unidade de acionamento



Motor

Controlador

Conector da correia

Correia

Polia livre



Botão sem fio para montagem na parede



Unidade de alimentação

Suporte de montagem



► Introdução às peças de reposição

Parafuso



6 chaves remotas (opcionais)



Chave Allen 3mm



Sensor sem fio (opcional)



Chave de Fenda



Sensor com fio (opcional)



Feramentas de instalação

Serrote



Furadeira Tipo Pistola

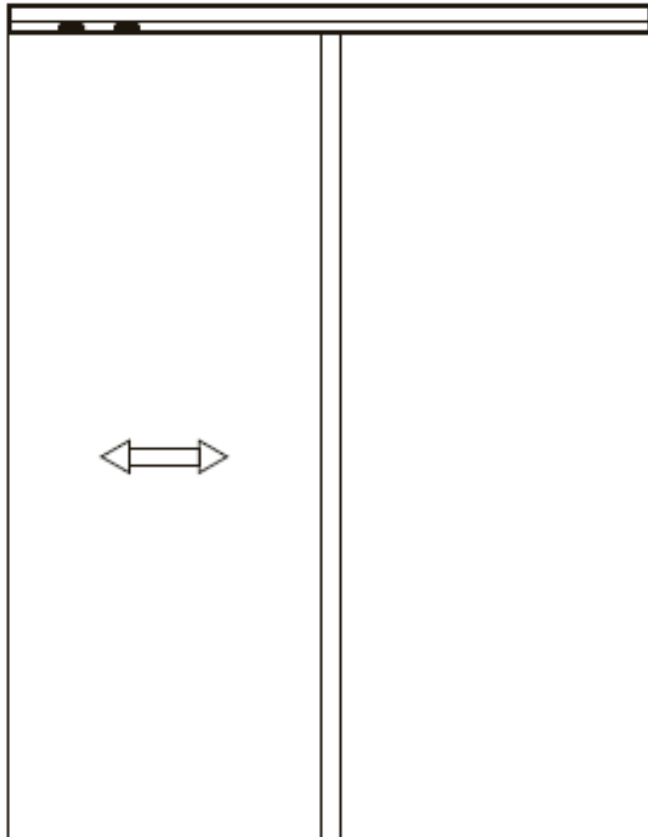


Lápis

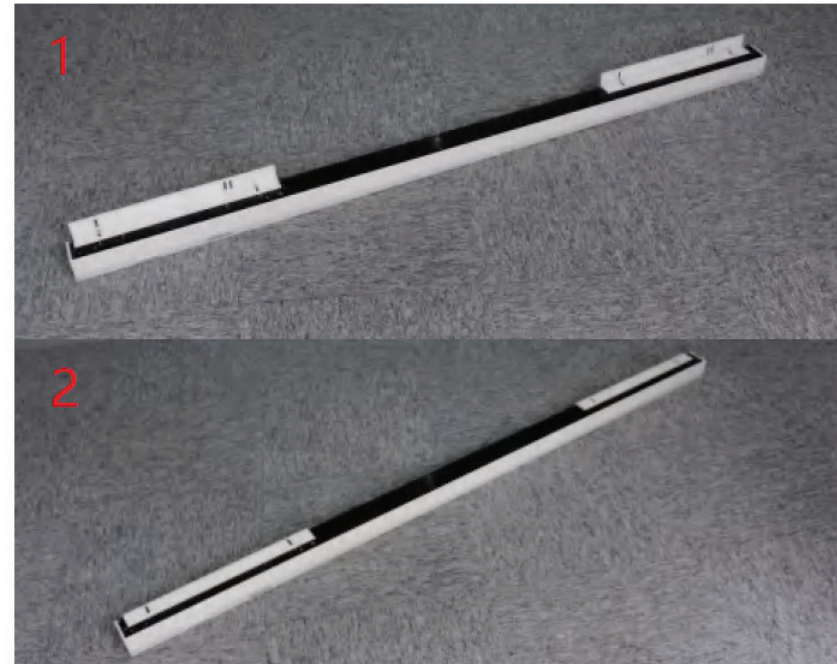


► Instalação

Abertura individual



► Aplicação do suporte de montagem



► Instalação do conector da correia

Dois métodos de instalação do conector da correia. A instalação padrão é o método 1.

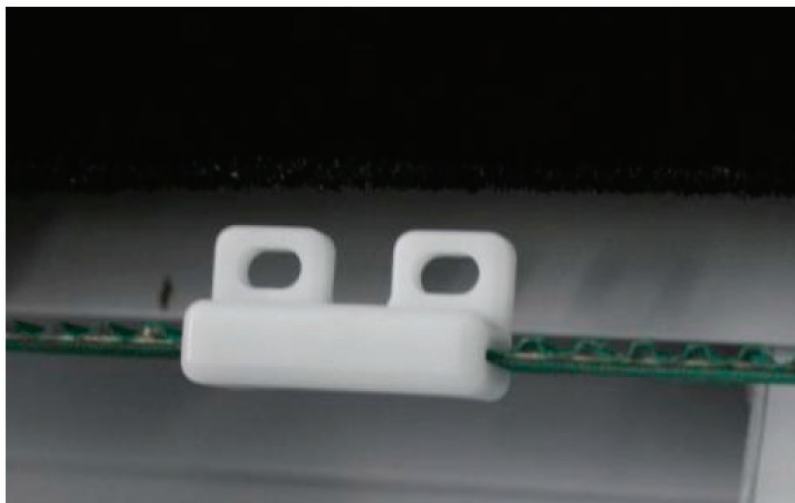


► Instalação do Mecanismo 1 (Suporte de Utilização)

1. Mova o operador para assegurar que o conector da correia esteja bem fixado e preso à folha da porta

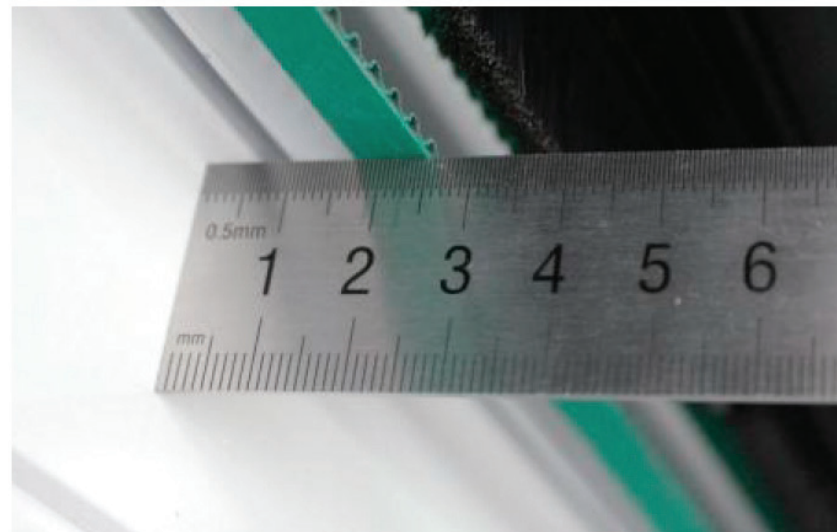


2. Remova a parte metálica do conector da correia.



► Instalação do Mecanismo 1 (Suporte de Utilização)

3. Mova o operador para garantir que a distância entre a folha da porta e a correia seja de aproximadamente 17 mm.

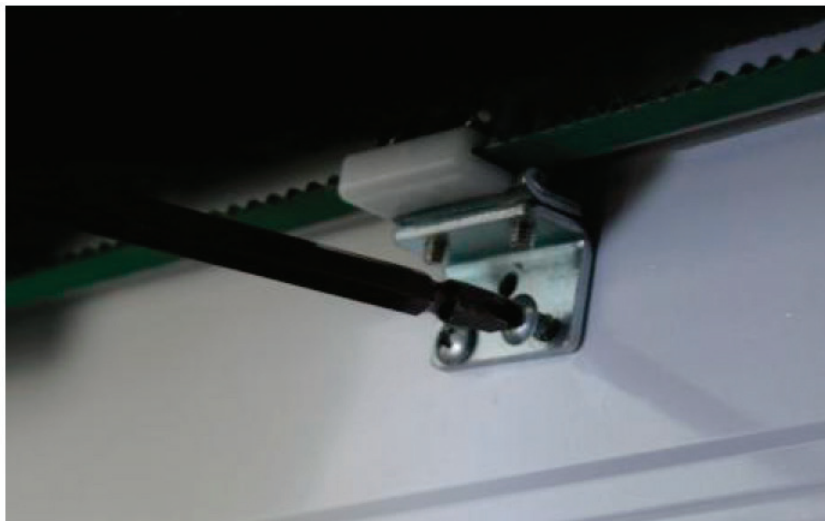


4. Aperte o parafuso na placa de instalação.



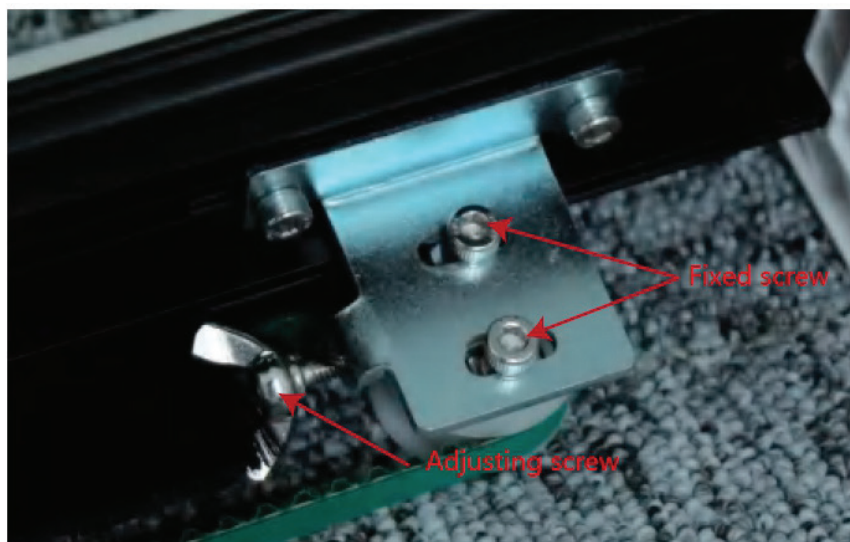
► Instalação do Mecanismo 1 (Suporte de Utilização)

5. Mova o conector da correia para o centro da folha da porta. Conecte a porta ao conector da correia



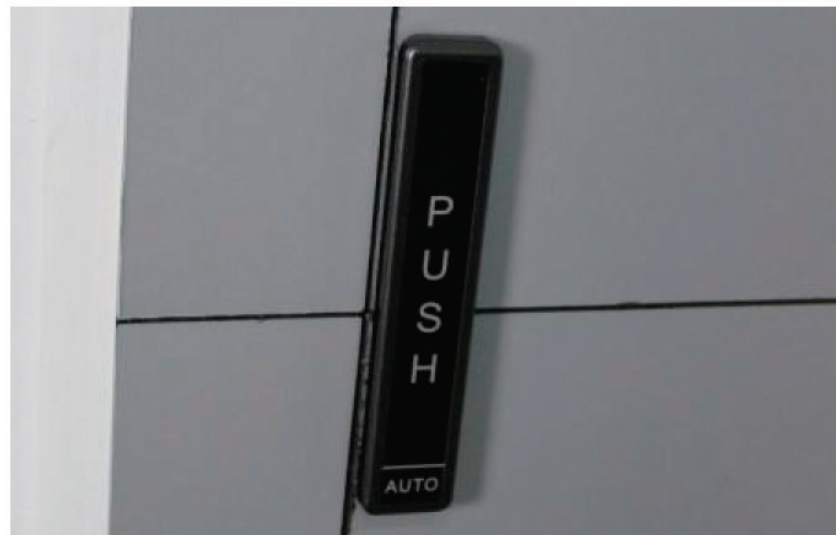
6. Ajuste da tensão

Solte o parafuso de fixação. Ajuste a tensão da correia, apertando o parafuso de ajuste no sentido horário.



► Instalação do Mecanismo 1 (Suporte de Utilização)

7. Instale o botão sem fio de acordo com a posição solicitada.



8. Visão completa após a instalação



► **Instalação do Mecanismo 1 (Suporte de Utilização)**

9. Ligue e ajuste o operador (Consulte a página 16)



10. Coloque a cobertura do operador após o ajuste.

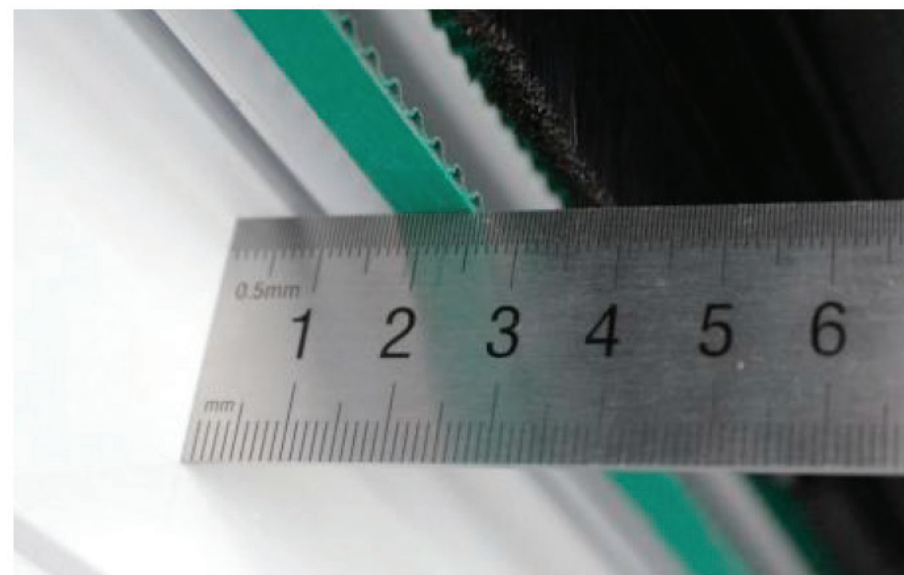


► **Instalação do Mecanismo 2 (Suporte de Utilização)**

- 1.** Corte o comprimento do operador,. Verifique o tamanho da porta. (Reduza em 5 cm do tamanho da porta)
- 2.** Coloque o operador na posição correta (Consulte a figura), deixe 5 cm à esquerda e certifique-se de que o lado direito esteja próximo à porta.

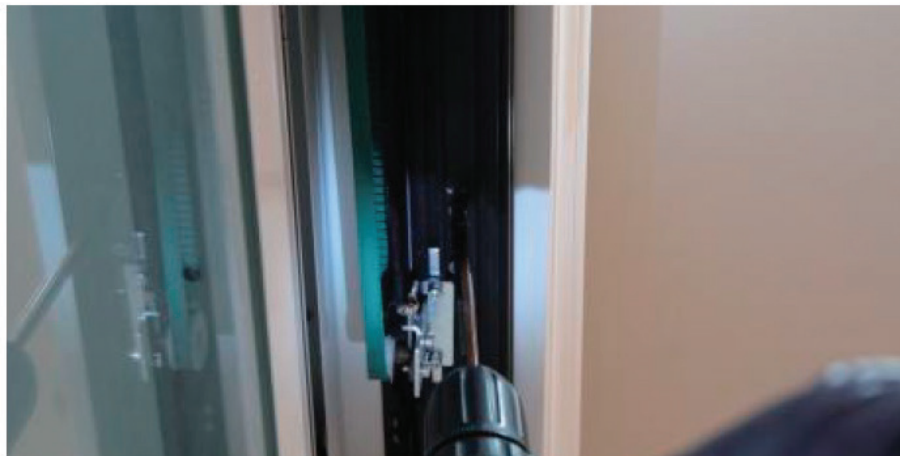


- 3.** A distância entre a correia e a folha da porta é de aproximadamente 17 mm.



► Instalação do Mecanismo 2 (Montagem superior)

4. Aperte o parafuso após a posição de instalação ser confirmada.



5. Mova o conector da correia para o centro da folha da porta e certifique-se de que ele esteja na horizontal. Em seguida, aperte o parafuso.



► Instalação do Mecanismo 2 (Montagem superior)

6. Ligue e ajuste o operador (Consulte a página 16.).



► Ajuste de dados



Velocidade: Ajuste de velocidade: Aberto 10-41cm/s; Fechado 12-22cm/s.

Modo de Fechamento Rápido: na velocidade de abertura abaixo de 80%, a velocidade de abertura e fechamento é a mesma; na velocidade de abertura maior que 80%, a velocidade de fechamento é metade daquela da abertura.
Sem borracha: na velocidade de abertura inferior a 50%, a velocidade de abertura e de fechamento é a mesma; na velocidade de abertura superior a 50%, a velocidade de fechamento é a metade daquela de abertura.


Tempo de abertura: 0-20s (ajustável)

Botão de aprendizagem: Botão de aprendizagem do botão remoto ou sem fio. Adiciona e exclui o processo remoto.


LED de aprendizagem: Indicador de aprendizagem remota


Existem cinco modos disponíveis



 Modo automático: a porta abrirá quando um sensor for acionado e fechará após o tempo de permanência predefinido ter decorrido (todos os sinais funcionando normalmente).

 Modo de Manutenção da Abertura: a porta será aberta e permanecerá aberta até que outro modo seja selecionado.

 Modo de bloqueio: A porta será fechada e permanecerá fechada até que outro modo seja selecionado pelo sistema remoto. O sistema será bloqueado, caso haja um bloqueio eletrônico conectado a ela (Nesse modo, apenas o sinal remoto está disponível).

 Modo de animal de estimação: Para uso com sensores de animal de estimação e no momento em que a largura de abertura do animal de estimação tiver sido definida (veja abaixo). A porta se abrirá até a largura de abertura do animal de estimação, quando qualquer sensor de animal de estimação for acionado e se fechará após o tempo de permanência predefinido ter decorrido.

 Modo manual: a porta pode ser operada manualmente. O sistema não acionará a porta.

 botão de seleção de função

► Ajuste de dados

Introdução e configuração da função DIP

Interruptor DIP	Ligado (para cima)	Desligado (para baixo)
1. Direction L/R (Direção Esquerda/ Direita)	LIGADO - Abertura esquerda, DESLIGADO - Abertura direita. Altere (para frente e para trás) para apagar a memória e reaprender o ciclo de abertura/fechamento.	
2. Tggle mode (Modo alternância)	Ative para abrir, ative para fechar	Modo normal
3. Beeper (Sinal sonoro)	Sinal sonoro ativado	Sinal sonoro desativado
4. Door/Window (Porta/Janela)	Modo da janela	Modo da porta
5. Lock mode (Modo de Bloqueio)	Bloqueio automático após o fechamento total	Bloqueio apenas com sinal de bloqueio total
6. slam Shut (Fechamento rápido)	Com borracha	Operação normal

Os interruptores DIP 1 e 4 devem desligar e reiniciar para alternar o modo.

*Os interruptores DIP 1 e 4 devem desligar e reiniciar para alternar o modo. Este interruptor DIP só pode desligar a voz do controle remoto. Caso seja

necessário desligar a voz do botão sem fio, deve-se pressionar o botão de aprendizagem e, em seguida, ligar ou desligar.

Modo da janela:


Modo animal de estimação para modo de meia abertura

Giro para o sinal de fechamento (A)

Giro para o sinal de abertura (B)

Fotocélula 

Externo 

Interno 

Animal de Estimação 

Ative qualquer terminal de A e B ao mesmo tempo. Eles funcionarão como ativos para abrir ou ativos para fechar

(Atenção: Deve haver um terminal ativo de A e de B ao mesmo tempo)

Processo de aprendizagem

Ligue o interruptor de energia. Certifique-se de que o DIP 1 esteja correto. Caso a direção esteja incorreta, altere o DIP para a direção oposta. Desligue a energia e certifique-se de que a porta/janela esteja totalmente fechada. Ligue-a em seguida.

• Aprendizagem da largura de abertura (animal de estimação):

O indicador do modo de animal de estimação pisca. A porta começará a se abrir lentamente. Coloque o obstáculo na posição que você precisa. Após uma pequena pausa, a porta se fechará lentamente. O processo de aprendizagem será feito após a porta/janela se fechar totalmente. Aprendizagem da largura de abertura padrão.

• Luz intermitente do indicador de todos os modos (porta):

A porta se abrirá e fechará lentamente. Quando a porta estiver totalmente fechada e o indicador de modo automático estiver aceso, o processo de aprendizagem será concluído. O controlador encontra-se com a memória da largura de abertura.

► Configuração do botão sem fio

Adicionar:

1. Continue pressionando o botão de aprendizagem LEARN. Solte-o até que o LED fique azul. Pressione qualquer botão no controle remoto. O controle remoto será adicionado após a luz intermitente do LED e os toques da campainha.

2. Continue pressionando qualquer botão no controle remoto o botão LEARN ao mesmo tempo. Solte o botão LEARN até o LED ficar azul. O controle remoto será adicionado após a luz intermitente do LED e os toques da campainha.

Excluir:

Continue pressionando o botão de aprendizagem A por 5 segundos. Toda a memória remota será excluída após o LED piscar por 3 vezes.

(Dica: Continue pressionando o botão de aprendizagem ao excluir a memória remota)

A



B (Opcional)



Seleção de função do botão sem fio (Trabalho com porta deslizante)

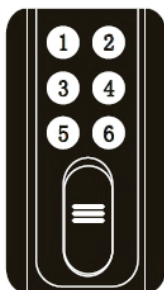
1. Remova a bateria
2. Continue pressionando o botão de "configuração"
3. Insira a bateria ao mesmo tempo. O LED vermelho pisca.
4. Continue pressionando o botão B. O LED vermelho fica apagado por cerca de 5 segundos e pisca novamente.
5. Solte o botão de configuração e o botão B. A configuração está concluída.

Verifique se o interruptor DIP é o mesmo da imagem mostrada (durante o processo de configuração).

Função de memória para corte de energia: Função de memória para corte de energia:

Todas as configurações serão salvas enquanto a energia é desligada. A porta será fechada lentamente após ser ligada. Em seguida, retorne o trabalho normal (o modo de trabalho é a mesma seleção antes de desligar) Caso seja necessário aprender a largura de abertura, desligue, continue pressionando o botão de seleção de função e, em seguida, ligue e solte o botão após a voz do controlador. A porta começará o ciclo de aprendizagem.

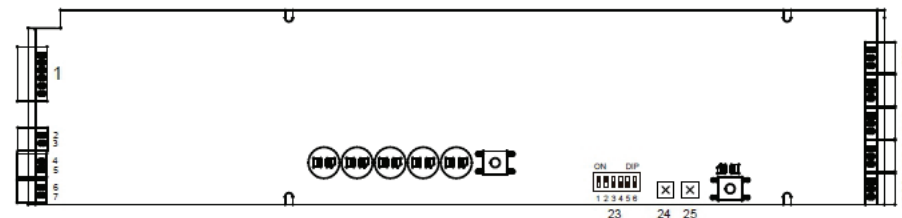
► Modo do controle remoto



Modo da porta:

- 1 Automático
- 2 Manutenção da Abertura
- 3 Bloqueio
- 4 Animal de Estimação
- 5 Manual
- 6 Alternância

► Introdução ao terminal



- | | | |
|---|-------------------------------------|---|
| 1. Terminal do motor | 10. Terra | 19. Terra |
| 2. CC 24V+ | 11. Terminal do sinal da fotocélula | 20. Terminal do sinal de animal de estimação |
| 3. Terra | 12. CC 13V+ | 21. CC 13V+ |
| 4. UPS+ | 13. Terra | 22. Terra |
| 5. UPS- | 14. Sensor interno | 23. Interruptor DIP de seleção de função |
| 6. Bloqueio Eletrônico (-) | 15. CC 13V+ | 24. Botão giratório de ajuste da velocidade de abertura |
| 7. Bloqueio Eletrônico (+) | 16. Terra | 25. Botão giratório de ajuste do tempo de abertura |
| 8. Terminal do sinal de seleção de função | 17. Sensor externo | |
| 9. CC 13V+ | 18. CC 13V+ | |

► Análise e solução de problemas

PROBLEMA	CAUSA	SOLUÇÃO
A porta não abre totalmente após o ciclo de aprendizagem.	Ciclo de aprendizagem incompleto.	Remova a tampa externa (caso já esteja instalada). Desligue o sistema no interruptor do controlador. Feche a porta manualmente. Mantenha pressionado o botão do seletor de função e ligue o interruptor do controlador. Após ouvir a mensagem de voz, teste novamente após a
A porta não pode ser totalmente trancada. Ela se abre novamente após o fechamento.	A engrenagem e os trilhos não estão bem ajustados.	Verifique e ajuste as condições da engrenagem e da cremalheira. Desligue o interruptor do controlador. Feche a porta manualmente. Reinicie o sistema. Teste novamente após a conclusão do ciclo de aprendizagem. Reinstale a cobertura externa.
A porta não pode abrir e fechar totalmente	Há uma resistência entre o sistema e a porta.	Cire DIP 6 para o modo de borracha
Parada da porta no processo de abertura ou fechamento. Os indicadores de bloqueio total e de animal de estimação piscam.	Há uma resistência entre o sistema e a porta.	Encontre o item de resistência e remova-o.
Porta aberta sem qualquer comando.	Causa 1: interferência no sinal remoto Causa 2: a configuração do sensor é muito sensível	Solução 1: abra a cobertura, apague toda a memória remota e configure novamente. Solução 2: retire a cobertura do sensor e ajuste a sensibilidade pelo botão giratório.
A porta não pode se abrir.	A porta está bloqueada por um bloqueio eletrônico.	Bloqueie o sistema com um bloqueio em U.

Garen Automação S/A
CNPJ: 13.246.724/0001-61
Rua São Paulo, 760 - Vila Araceli
CEP: 17400-000 - Garça - São Paulo - Brasil
garen.com.br

IND. BRASILEIRA

