

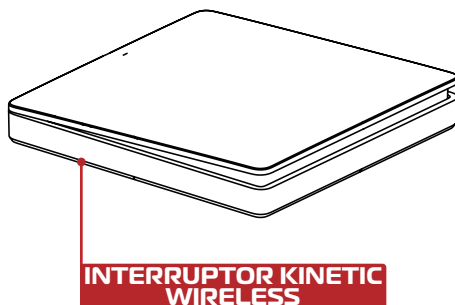
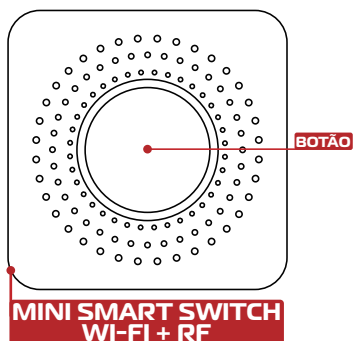
# MANUAL DE INSTALAÇÃO

MANUAL DE INSTALACIÓN

## MINI SMART SWITCH WI-FI + RF e INTERRUPTOR KINETIC WIRELESS

MINI SMART SWITCH WI-FI + RF y  
INTERRUPTOR KINETIC INALÁMBRICO





## PARÂMETROS

### PARÁMETROS

<b>Producto</b> <i>Producto</i>	<b>Mini Smart Switch Wi-Fi + RF</b>
Entrada <i>Entrada</i>	CA 90-250V 50/60HZ
Carga máxima <i>Carga máxima</i>	10A/16A
Material <i>Material</i>	ABS V0
Dimensões do produto <i>Dimensiones del producto</i>	40 mm x 10 mm x 20 mm

## GUIA DO USUÁRIO

### GUÍA DE USUARIO

- 1 Baixe e abra o aplicativo "G-Smart 4.0".  
*Empieza con la APP "G-Smart 4.0".*
- 2 Crie uma conta no aplicativo.  
*Registra una cuenta en G-Smart 4.0.*
- 3 Caso já possua uma conta, basta iniciar a sessão.  
*Se ya tienes una cuenta en G-Smart 4.0, inicia sesión.*



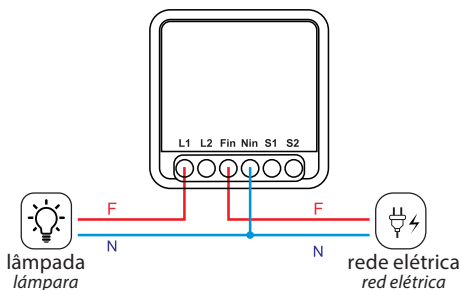
Disponível em:  
*Disponible en:*



- 4** Princípio de funcionamento (Ativação/Desativação) do Interruptor Inteligente: os aparelhos conectados funcionam/param através da ativação/desativação do fio energizado  
*Principio de funcionamiento del Smart Switch ON/OFF: Los aparatos conectados funcionan/se detienen a través del encendido/apagado del cable de corriente.*

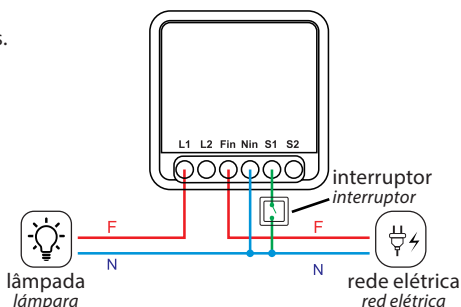
**4.1** O aparelho se conecta diretamente à lâmpada  
*El dispositivo se conecta directamente la lámpara.*

- L1 - Saída para lâmpada 1  
*L1 - Salida para lámpara 1*
- L2 - Saída para lâmpada 2  
*L2 - Salida para lámpara 2*
- Fin - Entrada de tensão com Fase  
*Fin - Entrada de voltaje con Fase*
- Nin - Entrada Neutro ou Fase caso seja 220V  
*Nin - Entrada de Neutro o Fase si es 220 V*
- S1 - Entrada para interruptor que acionará a Saída 1  
*S1 - Entrada para interruptor que activará la Salida 1*
- S2 - Entrada para interruptor que acionará a Saída 2  
*S2 - Entrada para interruptor que activará la Salida 2*



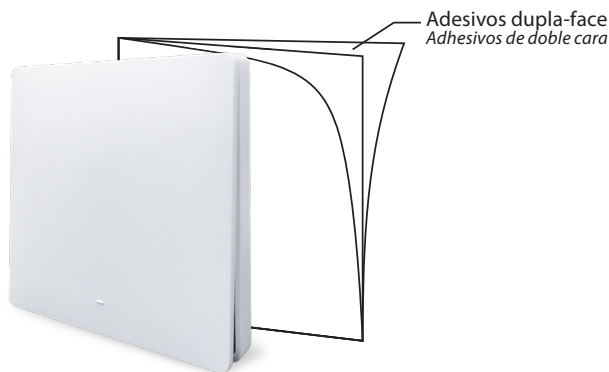
**4.2** O aparelho conecta interruptores de luz e lâmpadas.  
*El dispositivo se conecta interruptores de luz y lámparas.*

- L1 - Saída para lâmpada 1  
*L1 - Salida para lámpara 1*
- L2 - Saída para lâmpada 2  
*L2 - Salida para lámpara 2*
- Fin - Entrada de tensão com Fase  
*Fin - Entrada de voltaje con Fase*
- Nin - Entrada Neutro ou Fase caso seja 220V  
*Nin - Entrada de Neutro o Fase si es 220 V*
- S1 - Entrada para interruptor que acionará a Saída 1  
*S1 - Entrada para interruptor que activará la Salida 1*
- S2 - Entrada para interruptor que acionará a Saída 2  
*S2 - Entrada para interruptor que activará la Salida 2*



**4.3** Instalação do Interruptor Kinetic Wireless.  
*Instalación del Interruptor Kinetic Wireless.*

Ele pode ser colocado ou movido livremente ou ser fixado em sua posição favorita. Use adesivos dupla-face de um lado para colar na parte inferior do interruptor e do outro lado para colar onde desejar.  
*Se puede colocar o mover a voluntad, o se puede fijar en su posición favorita. Utiliza adhesivos de doble cara por un lado para pegarlo en el bottom del interruptor, y por el otro lado para pegarlo donde más te guste.*



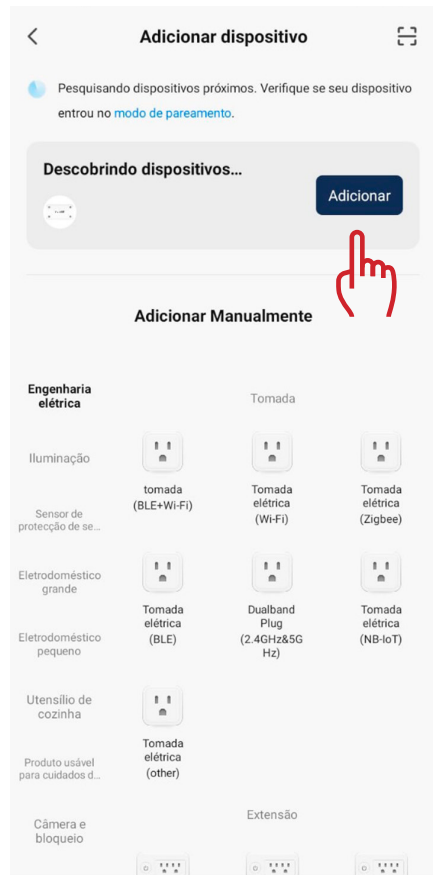
**Observação:** O Mini Smart Switch Wi-Fi +RF deve ser ligado ao conectar os fios N e F para uso normal.  
*Nota: El Mini Smart Switch Wi-Fi +RF debe alimentarse conectando cables N y F para un uso normal.*

**5** Pressione e segure o botão por aproximadamente 5 segundos até que o LED azul pisque rapidamente. Mantenga presionado el botón durante aproximadamente 5 segundos hasta que el LED azul parpadee rápidamente.

**5.1** Entre no aplicativo e toque em “+” no canto superior direito da página para entrar na página de conexão de rede.  
*Pulse “+” en la esquina superior derecha de la página para acceder a la página de conexión de red.*

**5.2** Certifique-se de que a luz indicadora do dispositivo pisca rapidamente (2 vezes por segundo); toque para passar para a próxima etapa.  
*Asegúrese de que la luz indicadora del dispositivo parpadea rápidamente (2 veces por segundo); pulse para pasar al siguiente paso.*

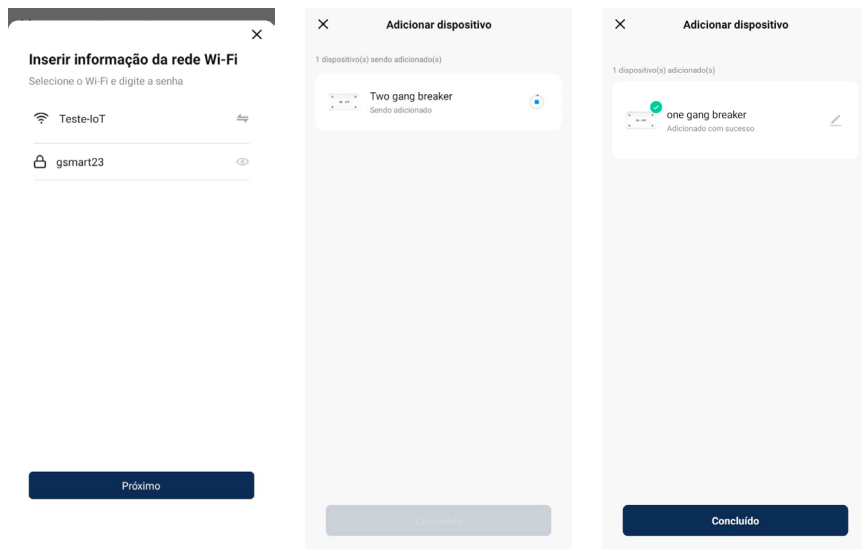
**5.3** Se todas a configurações estiverem corretas o dispositivo vai ser reconhecido automaticamente como mostra a imagem 2. Toque em adicionar.  
*Si todas las configuraciones son correctas, el dispositivo se reconocerá automáticamente como se muestra en la imagen 2. Toque Agregar.*



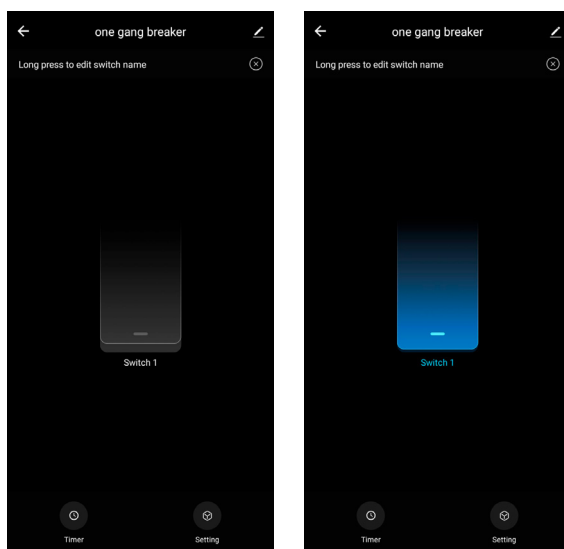
**5.4** Insira sua senha sem fio.  
*Introduzca su contraseña Wi-Fi.*

**5.5** Dê um nome para seu dispositivo.  
*Ponga un nombre a su dispositivo.*

**5.6** O dispositivo está conectado.  
*El dispositivo está en línea.*



**5.7** O modo de acionar o aplicativo é mostrado abaixo:  
*Como añadir a la APP móvil se muestra a la continuación.*



**6** Configurações do Interruptor Kinetic Wireless no aplicativo.  
*Configuración de Interruptor Kinetic Wireless en la aplicación.*

**6.1** Clique em “Configurações”, depois em “Configurações do controle remoto RF”.  
*Haga clic en “Configuración” y luego en “Configuración del control remoto RF”.*

**6.2** Na próxima tela clique em “add”.  
*En la siguiente pantalla haga clic en “add”.*

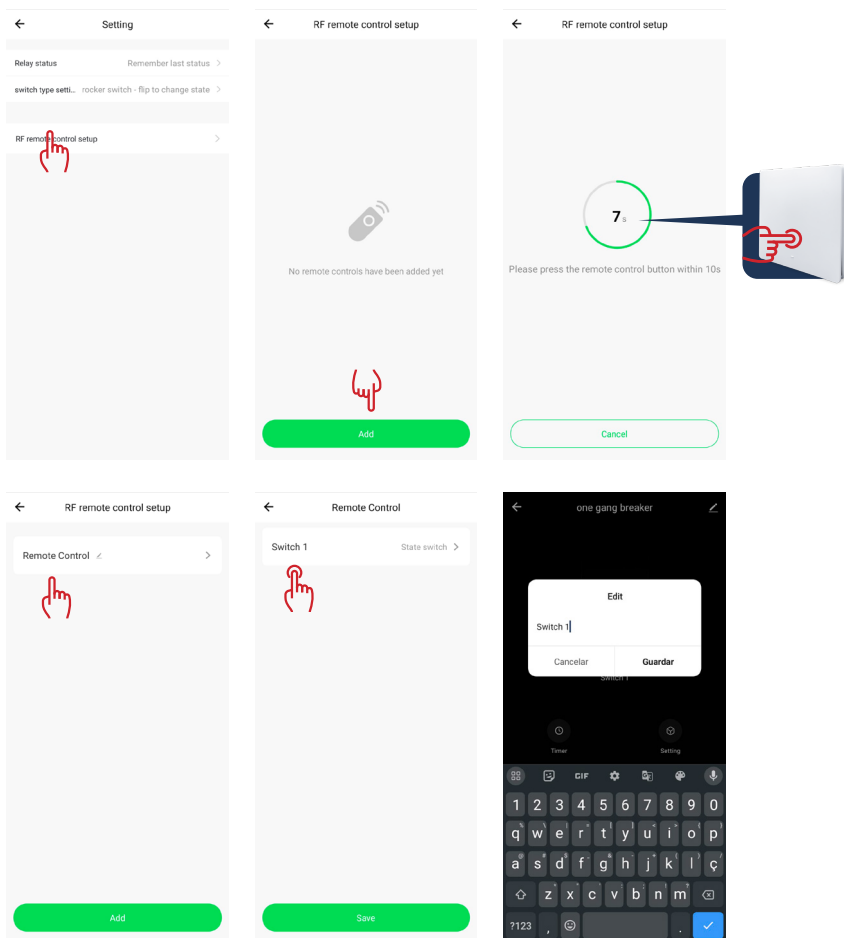
**6.3** Quando o tempo começar a contar, aperte o Interruptor Kinetic Wireless que deseja adicionar.  
*Cuando el tiempo comience a contar, presione el Interruptor Kinetic Wireless que desea agregar.*

**6.4** Pressione sobre o botão que acabou de ser adicionado e clique em “Salvar”.  
*Presione el botón que acaba de agregar y haga clic en “Guardar”.*

**6.5** Agora seu dispositivo está configurado, pode voltar a tela inicial e começar a usar.  
*Ahora que su dispositivo está configurado, puede regresar a la pantalla de inicio y comenzar a usarlo.*

**Dica:** para renomear seu interruptor, segure sobre o nome “Switch 1” para abrir a janela onde poderá colocar um novo nome.

**Consejo:** para cambiar el nombre de su interruptor, mantenga presionado el nombre “Switch 1” para abrir la ventana donde puede ingresar un nuevo nombre.



# CERTIFICADO DE GARANTIA

## CERTIFICADO DE GARANTÍA

O equipamento é importado e distribuído pela GAREN AUTOMAÇÃO S/A, localizada na rua São Paulo, 760, Vila Araceli, Garça-SP, CNPJ: 13.246.724/0001-61, IE: 315.029.838-119 adquirido por Vs., foi testado e aprovado pelos departamentos de Engenharia e Qualidade. Garantimos este produto contra defeito funcionamento e/ou solidariamente em decorrência de vícios de qualidade do material que o torne inadequado ou impróprio ao consumo a que se destinam pelo prazo legal de 90 (noventa) dias a contar da data de aquisição, desde que observadas às orientações de instalação, utilização e cuidados descritos no manual. Em caso de defeito, no período de garantia, nossa responsabilidade é restrita ao conserto ou substituição do aparelho.

Por respeito ao consumidor e consequência da credibilidade e da confiança depositada em nossos produtos, acrescentamos ao prazo legal 275 dias, totalizando 1 (um) ano contado a partir da data de aquisição comprovada. Neste período adicional de 275 dias, somente serão cobradas as visitas e o transporte. Em localidades onde não existe assistência técnica autorizada, as despesas de transporte do aparelho e/ou técnico são de responsabilidade do consumidor. A substituição ou conserto do equipamento, não torna o prazo de garantia prorrogado.

Esta garantia perde seu efeito caso o produto não seja utilizado em condições normais; não seja empregado ao que se destina; sofra quaisquer danos provocados por acidentes ou agentes da natureza como raios, inundações, desabamentos, etc.; seja instalado em rede elétrica inadequada ou em desacordo com as instruções do manual técnico; sofra danos provocados por acessórios ou equipamentos instalados no produto.

### RECOMENDAÇÕES

Recomendamos a instalação e manutenção do equipamento através de serviço técnico autorizado. Apenas ele está habilitado a abrir, remover, substituir peças ou componentes, bem como reparar defeitos cobertos pela garantia.

A instalação e reparos executados por pessoas não autorizadas implicarão na exclusão automática da garantia.

*El equipamiento es importado y distribuido por GAREN AUTOMAÇÃO S/A, ubicada en Rua São Paulo, 760, Vila Araceli, Garça-SP, CNPJ: 13.246.724/0001-61, IE: 315.029.838-119 adquirido por Usted, ha sido probado y aprobado por los departamentos de Ingeniería y Calidad. Garantizamos este producto contra mal funcionamiento, y/o solidariamente debido a fallos de calidad del material que vuelvan el producto inadecuado o impropio al consumo al que se destina por el plazo de 90 (noventa) días desde la fecha de adquisición, siempre que observadas las instrucciones de instalación, uso y atención descritos en el manual. En caso de defecto, en el periodo de garantía, nuestra responsabilidad es restringida a la reparación o sustitución del aparato.*

*Por respeto al consumidor y en consecuencia de la credibilidad y de la confianza depositada en nuestros productos, añadimos al plazo legal 275 (doscientos setenta y cinco) días, totalizando 1 (un) año desde la fecha de adquisición comprobada. En este periodo adicional de 275 días, solamente serán cobradas las visitas y el transporte. En localidades donde no exista asistencia técnica autorizada, los costos de transporte del aparato y/o del técnico son de responsabilidad del consumidor. La sustitución o reparación del equipamiento no prorroga el plazo de garantía.*

*Esta garantía pierde su efecto, cuando el producto no se utiliza en condiciones normales; no sea utilizado al fin que se destina; sufra cualquier daños causados por accidentes o agentes de la naturaleza como rayos, inundaciones, deslizamientos, etc.; sea instalado en red eléctrica inadecuada o en desacuerdo con las instrucciones del manual técnico; sufra daños causados por accesorios o equipamientos instalados en el producto.*

### RECOMENDACIONES

Recomendamos la instalación y mantenimiento del equipamiento a través de servicio técnico autorizado. Solamente ellos está habilitados a abrir, remover, sustituir piezas o componentes, así como reparar defectos cubiertos por la garantía.

Las instalaciones y reparaciones tendrán que ser realizadas por personal autorizado, caso contrario, la garantía será excluida automáticamente.

Comprador: \_\_\_\_\_

Endereço/Dirección: \_\_\_\_\_

Cidade/Ciudad: \_\_\_\_\_ CEP: \_\_\_\_\_

Revendedor/Comerciante: \_\_\_\_\_

Data da compra/Fecha de compra: \_\_\_\_\_ Fone/Teléfono: \_\_\_\_\_

Identificação do produto/Identificación del producto: \_\_\_\_\_

### Garen Automação S/A

CNPJ: 13.246.724/0001-61

Rua São Paulo, 760 - Vila Araceli

CEP: 17404-414 - Garça - São Paulo - Brasil

[garen.com.br](http://garen.com.br)



**GAREN**

PODE CONFIAR